

Integrazione a PiemontePay Manuale Utente

WS Servizi di trasmissione del flusso completo a sistemi contabili

Versione 1.2

STATO DELLE VARIAZIONI

VERS	PARAGRAFO O PAGINA	DESCRIZIONE DELLA VARIAZIONE
1.2	1.1 Scopo del documento	Pagamenti multi-tassonomia e rimandi alla documentazione SACI e SANP di PagoPa Revisione generale del documento
1.1.3	5.1 Significato dei dati trattati	Dato specifico di riscossione: variazioni per tassonomia
	5.1.1 La causale di pagamento - Approfondimento	Aggiunto sotto-capitolo per la causale di versamento con maggiori dettagli
1.1.2	5.3 – Configurazione Ente senza integrazione contabile	Aggiunto il capitolo per la configurazione degli Enti che non hanno integrazione con il Sistema Contabile
1.1.1		Allineato xsd di output presente nel pacchetto FlussoCompleto.xsd e, di conseguenza aggiunti i tipi comuni non presenti nella versione precedente
1.1.0	1.2 Allegati	Modifica all'xsd per renderlo conforme con gli altri flussi trasmessi dal sistema
	5.2.1 Trasmissione con il flusso completo	Per chi aveva la versione precedente dell'xsd: <ul style="list-style-type: none">• è stata aggiunta una sezione chiamata <i>DatiAggiuntivi</i> che serve per avere informazioni relative ai codici versamento sul flusso venga accettato.• è cambiato il nome della testata, da <i>TestataTrasmissioneFlussi</i> a <i>Testata</i> Modificati gli esempi: in giallo le sezioni modificate
1.0.0	Tutto il documento	Versione iniziale del documento

Sommario

1.	Scopo e riferimenti del documento	3
1.1	Scopo del documento	3
1.2	Allegati	3
2.	Il flusso di rendicontazione	4
3.	Architettura	5
3.1	Descrizione delle interfacce	5
3.2	Modalità di integrazione	5
3.3	Modalità di fruizione	7
4.	Linee guida e regole generali	8
4.1	Codifica esiti	8
4.2	Indicazioni operative per la fruizione del servizio	9
5.	Dettagli sul flusso di rendicontazione completo	10
5.1	Significato dei dati trattati	10
5.1.1	La causale di pagamento - Approfondimento	13
5.2	Esempi	15
5.2.1	Esempio Trasmissione Flusso completo	15
5.2.2	Esempio del contenuto del Flusso completo	16

1. Scopo e riferimenti del documento

1.1 Scopo del documento

Questo documento contiene le informazioni necessarie alla fruizione del Web Service (WS), esposto dalla componente ESB per la rendicontazione, che permette la ricezione del flusso di rendicontazione completo di PiemontePay.

I fruitori di questo servizio sono tutti i sistemi informativi della pubblica amministrazione che intendono utilizzare la componente per interconnettersi con lo Sportello dei Pagamenti e il Portale dell'Ente Creditore.

1.2 Allegati

NUM	DESCRIZIONE	NOME FILE
1	Definizione dell'interfaccia EPayFlussiCompletiPSP	EPayFlussiCompletiPSP.wsdl
2	Definizione dei tipi di dato comuni	EPaywsoCommonTypes.xsd
3	Definizione dei tipi di dato utilizzati nell'interfaccia EPayFlussiCompletiPSP	EPayFlussiCompletiPSPTType.xsd

2. Il flusso di rendicontazione

Le informazioni dei pagamenti effettuati sono l'origine del flusso di rendicontazione, i dati sono organizzati in flussi omogenei, messi a disposizione degli Enti a cura del PSP (Prestatore del Servizio Pagamento) che ha compiuto l'operazione di riversamento.

Il PSP che ha compiuto l'operazione provvede a inviare al Nodo dei Pagamenti il flusso di rendicontazione predisposto secondo lo schema previsto.

Per tutte le informazioni di dettaglio sulle modalità di creazione e di invio dei dati da parte dei PSP si rimanda alle Specifiche attuative del nodo dei pagamenti pubblicate da PagoPa

(<https://docs.pagopa.it/sanp/specifiche-attuarie-del-nodo-dei-pagamenti-spc/funzionamento-generale/rendicontazione-e-cashflow>)

PiemontePay (PPAY) acquisisce *dal nodo nazionale di PagoPA* i flussi e li integra con le informazioni relative ai pagamenti prese dalle richieste di pagamento e dalle relative ricevute (RT o Receipt) producendo un flusso arricchito.

Tale flusso *pre-lavorato*, viene poi inviato ad un altro modulo di PiemontePay, il Motore di Riconciliazione, che si occupa di associare le informazioni contabili definite nel Catalogo dell'Ente e produce un nuovo elaborato denominato il flusso COMPLETO.

Questa seconda elaborazione viene effettuato solo per gli EC che:

- ne hanno fatto richiesta, il flusso viene prodotti secondo
- hanno configurato e mantengono aggiornati all'interno del catalogo PPay i riferimenti contabili delle componenti delle voci di pagamenti (codici versamento)
- creino le posizioni debitorie indicando le varie componenti che la compongono.

Le tempistiche di creazione del flusso completo sono definite dall'Ente stesso (ogni giorno, una volta a settimana, una volta al mese, ...)

Il flusso completo può essere scaricato direttamente dal modulo di riconciliazione dall'Ente in formato Excel oppure può essere inoltrato al Sistema Contabile dell'Ente Creditore tramite servizi web.

Queste specifiche descrivono questa trasmissione e i dati passati, che verranno utilizzati dal suddetto gestionale per effettuare la riconciliazione contabile.

Lo scopo principale del flusso COMPLETO è quello di fornire le aggregazioni di sintesi affinché un sistema Contabile possa automatizzare per tutti i *pagamenti del canale PagoPa* la regolarizzazione degli incassi, dall'acquisizione dei dati provenienti da **PiemontePAY** fino all'emissione delle reversali di incasso per la regolarizzazione del provvisorio.

PiemontePay gestisce i pagamenti multi tassonomici, inviando a PagoPa tutte le componenti della posizione debitoria, ne consegue che

- il tag numeroTotalePagamenti non coincide con il numero di posizione debitorie pagate (IUV) ma alla somma delle componenti delle stesse,

- Nel flusso saranno presenti tanti elementi `datiSingoliPagamenti` quanti il valore del tag `numeroTotalePagamenti` e tanti quanti la somma delle componenti dei pagamenti presenti nel flusso di rendicontazione

All'interno del flusso di rendicontazione non sono presenti righe relative a:

- `datiSingoliPagamenti` (componenti della posizione debitoria) con importo = 0
Posso essere definite sulla posizione debitorie delle componenti con importo a 0 ma non vengono comunicata a PagoPa in fase di pagamento, es: pagamenti TARI/TEFA con importo TEFA=0
- Pagamenti @bollo
L'importo della marca da bollo è riversato direttamente al MEF, questi pagamenti non compaiono nel flusso di rendicontazione dell'ente

3. Architettura

Il sistema PiemontePAY è composto da diverse componenti, tra queste, la componente ESB è quella preposta all'integrazione del mondo PiemontePay con i sistemi informativi degli Enti. L'integrazione descritta in questo manuale permetterà, all'Ente che ne fa richiesta, la ricezione automatica del flusso COMPLETO. Il sistema informativo, che in questo caso svolge un ruolo di gestione contabile per conto dell'Ente Creditore che intende integrarsi, deve esporre l'interfaccia descritta più avanti: questa esposizione permetterà alla componente ESB la consegna dei dati specifici previsti dal servizio.

Il servizio è stato implementato attraverso le specifiche Web Services http/ SOAP v1.1 e descritti tramite WSDL + XSD Schema (allegati 1-3).

3.1 Descrizione delle interfacce

L'integrazione tra i sistemi avviene in modalità asincrona. Per garantire la consegna dei messaggi, la componente ESB implementa un pattern che prevede l'uso di code di messaggi, che consente di consegnare il messaggio anche in caso di non disponibilità del sistema destinatario, senza dover obbligare il sistema fruitore ad implementare una politica di retry.

L'interfaccia **EpayFlussiCompletiPSP** espone l'operazione fulcro del modulo, denominata "TrasmettiFlussiPagoPA", questa permette al sistema dell'Ente, di ricevere, uno alla volta, i flussi completi, ossia i flussi contenenti i riversamenti effettuati dai PSP, corredati da informazioni di dettaglio sul pagatore e dai riferimenti contabili inseriti nel catalogo dell'Ente.

3.2 Modalità di integrazione

La figura seguente descrive graficamente il contesto appena descritto: elaborazione e trasmissione

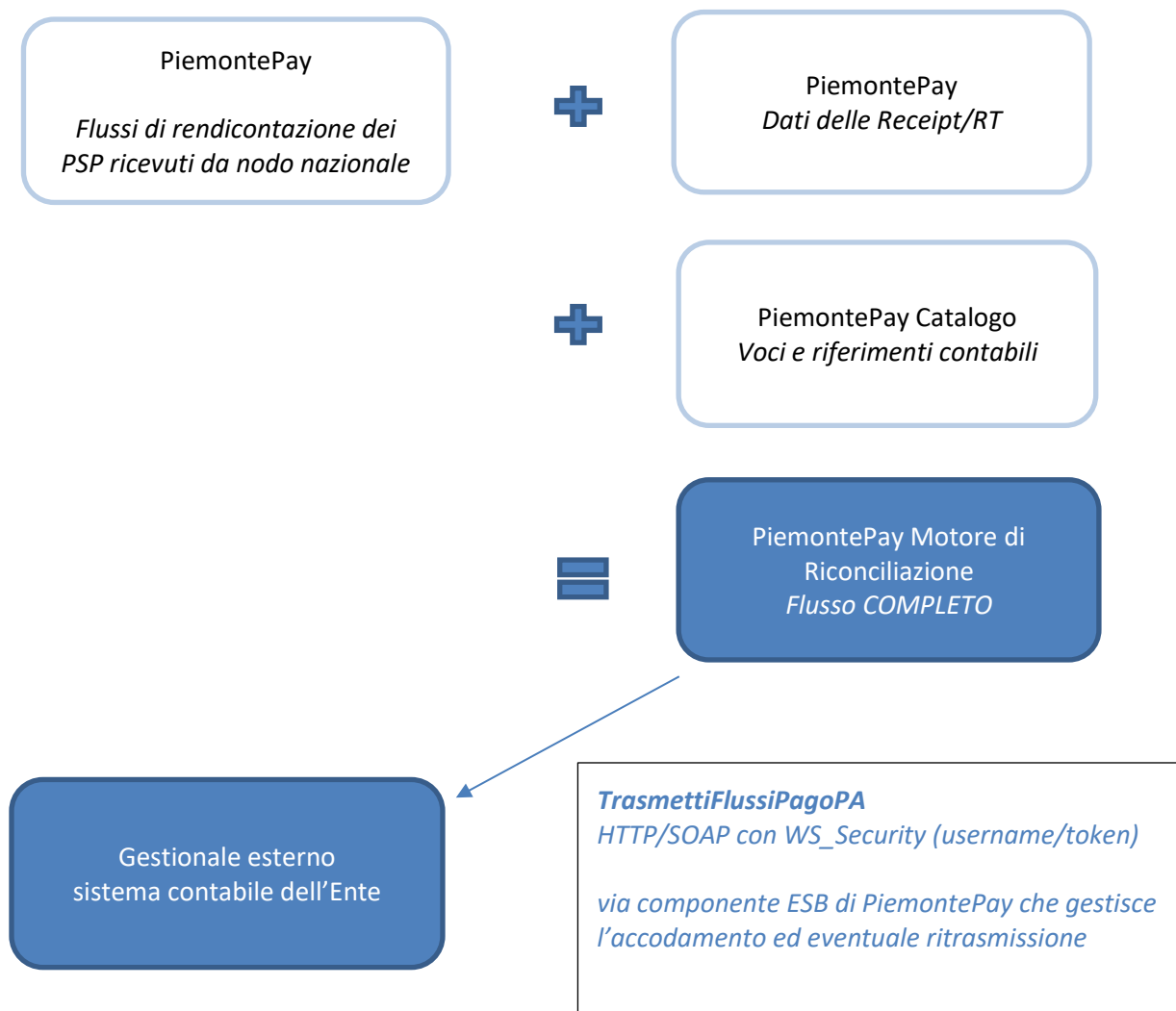
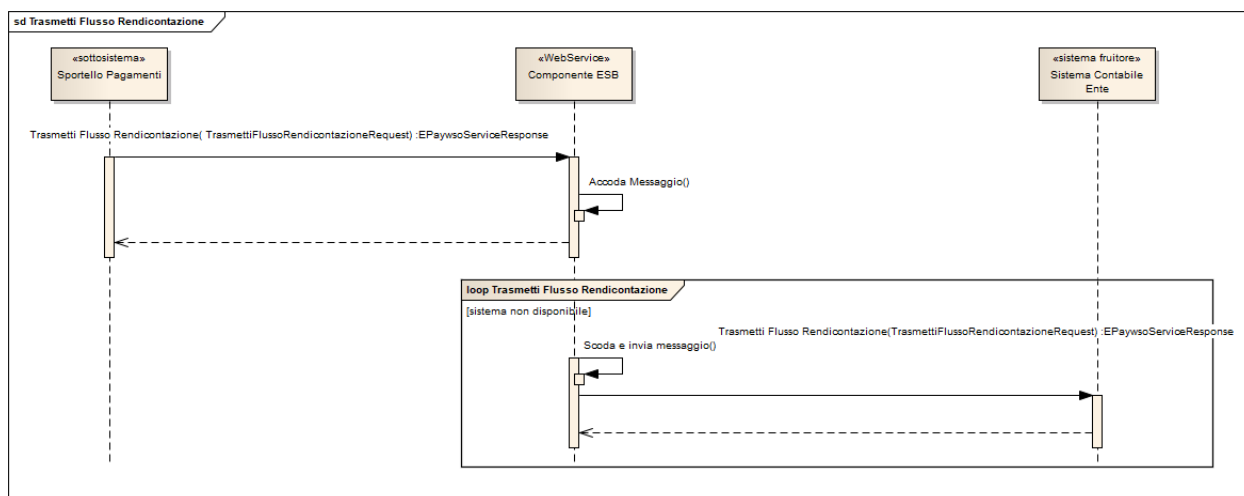


Figura 1 – Descrizione Contesto

La figura seguente è un modello che descrive la modalità d'integrazione che avviene tra i sistemi


Figura 2 - Sequence Diagram Integrazione

3.3 Modalità di fruizione

L'Ente deve esporre il Web Service su protocollo sicuro (https). Il servizio deve essere securizzato tramite WS-Security con autenticazione Username Token. L'avvio del servizio prevede che l'Ente rilasci al CSI Piemonte le credenziali applicative da utilizzare per l'accesso al servizio (nome utente e password) e che il CSI Piemonte fornisca l'indirizzo IP del server chiamante, in modo che possa essere inserito nella "white list" degli indirizzi abilitati.

Come già descritto, il flusso di rendicontazione contiene i riversamenti effettuati dai PSP, i riversamenti afferiscono a pagamenti effettuati sulle entrate gestite dall'Ente e identificate da un codice di versamento.

Tale codice versamento, insieme al riferimento contabile e ai dati di accertamento, costituisce il criterio di aggregazione dei dati all'interno del flusso.

Questi dati identificano con chiarezza una voce di entrata e, al suo interno, l'eventuale scomposizione in tassa, sanzione, interesse oppure ancora il preciso accertamento (o fattura) su cui deve confluire quella precisa entrata.

Avremo quindi una situazione di questo tipo:

Tassa Tari (T002) – Tassa (9/1234) – Accertamento di massima: 2019/11
che ad es. avrà nel dettaglio 12 iuv per un importo di 220 Euro
Tassa Tari (T002) – Interessi (9/222) – Accertamento di massima: 2019/12
*che ad es. avrà nel dettaglio 2 iuv (gli stessi sopra per la quota parte di interessi)
per un importo di 2 Euro*
Tassa Tari (T002) – Tassa (9/1234) – Accertamento specifico incasso: 2019/13
che avrà ad esempio 1 solo IUV per il pagatore Giovanni Rossi su un accertamento specifico

4. Linee guida e regole generali

4.1 Codifica esiti

La seguente tabella contiene i codici e le descrizioni che l'Ente deve utilizzare per restituire l'esito dell'operazione alla componente ESB.

Il codice esito e la descrizione devono essere utilizzati per valorizzare rispettivamente il codice e il messaggio della risposta. Nel caso di errore il messaggio deve riportare (per quanto possibile) il dettaglio dell'evento accaduto.

Codice esito	Descrizione
000	L'invocazione del servizio si è conclusa correttamente
101	I dati forniti in input al servizio non sono congruenti con l'XSD
112	Flusso già ricevuto una volta - id_messaggio duplicato
113	Flusso di altro Ente - CFEnteCreditore non trovato
122	Flusso non atteso – non contiene codici versamento richiesti
200	Errore generico di sistema.

Se è necessario censire degli esiti specifici, ad es. un esito che si ritiene comunque positivo ma che si vuole distinguere e per il quale non si vuole ottenere una ritrasmissione (potrebbe essere la mancanza di una tracciatura su una tabella di log) è possibile definire dei codici “custom” purché siano concordati con i referenti del servizio in quanto devono essere censiti all'interno degli esiti riconosciuti e deve esserne verificata la congruenza con gli altri dati del sistema.

Genericamente:

- I codici tra 000 e 099 sono casi positivi e non vengono ritrasmessi dall'ESB
- I codici tra 100 e 199 sono errori applicativi restituiti e per i quali verrà ritentata la trasmissione

dopo il trascorrere di un tempo definito

- I codici tra 200 e 299 sono errori di sistema sul servizio ricevente e ne verrà ritentata la trasmissione

4.2 Indicazioni operative per la fruizione del servizio

Al fine di poter essere chiamati da PiemontePay per la consegna del flusso di rendicontazione, è necessario che l'Ente invii apposita richiesta specificando le seguenti informazioni:

Id.	Descrizione
1	Codice Fiscale e Denominazione, dell'Ente per il quale si richiede l'integrazione.
2	Elenco dei codici di versamento (o voci di entrata) per il quale si desidera ricevere i dati del riversamento, se si desidera ricevere il flusso in ogni caso, indicare la dicitura "Tutti i codici di versamento". <u>Annotazione:</u> il flusso di riversamento viene generato dal PSP a fronte di pagamenti che afferiscono ai codici di versamento dell'Ente. Un flusso dati, quindi, può contenere pagamenti di uno o più codici versamento. Qualora venisse indicato l'elenco dei codici di versamento, questo NON significa che il flusso conterrà solo i riversamenti che afferiscono ai codici indicati, ma semplicemente che tra i riversamenti del flusso ci sono quelli indicati.
3	URL del servizio esposto dal sistema contabile dell'Ente che implementa l'interfaccia <i>TrasmettiFlussiPagoPA</i> .
4	Credenziali necessarie all'invocazione del servizio esposto dal sistema contabile dell'Ente.

Le informazioni sono da specificare sia relativamente all'ambiente per i test di integrazione che per l'ambiente di esercizio.

A seguito della richiesta il sistema informativo dell'Ente verrà censito sulla piattaforma e verranno fornite le informazioni tecniche necessarie per poter dispiegare il servizio.

È stato definito un piano di test per validare l'integrazione tra i sistemi prima dell'attivazione in ambiente di esercizio.

5. Dettagli sul flusso di rendicontazione completo

5.1 Significato dei dati trattati

La seguente tabella contiene i campi presenti nella trasmissione. Per la maggior parte si tratta di dati presenti nel flusso di rendicontazione che PiemontePay acquisisce dal nodo nazionale di PagoPA giornalmente.

Per tutte le informazioni sul contenuto dei campi del flusso di rendicontazione generato dai PSP si rimanda alla documentazione delle SACI pubblicate da PagoPa (<https://docs.pagopa.it/saci/specifiche-attuarie-dei-codici-identificativi-di-versamento-riversamento-e-rendicontazione/flusso-di-rendicontazione>)

	Nome parametro	Descrizione.
<i>Dati di Testata</i>		
1	IdMessaggio	Chiave univoca della trasmissione: non può essere riutilizzato in una seconda trasmissione
2	DataOraMessaggio	Data della trasmissione
3	CfEnteCreditore	Codice Fiscale dell'Ente a cui è riferito il flusso
4	DenominazioneEnte	Denominazione dell'Ente a cui è riferito il flusso
5	IdPSP	Identificativo della banca, o più genericamente del prestatore del servizio di pagamento, che ha emesso il flusso di rendicontazione
6	DenominazionePSP	Denominazione della banca, o più genericamente del prestatore del servizio di pagamento, che ha emesso il flusso di rendicontazione
7	IdentificativoFlusso	È l'identificativo del flusso di rendicontazione che fa il paio, nel caso di riversamento in tesoreria, con il valore indicato nel giornale di cassa, dove sarà preceduto dalla stringa /PUR/LGPE-RIVERSAMENTO/URI/
8	IdentificativoUnivocoRegolamento	Identificativo di natura contabile riportato nel flusso di rendicontazione
9	DataRegolamento	Si tratta della data nella quale è stato effettuato il regolamento contabile
10	NumeroTotalePagamentiFlusso	Si tratta del numero di pagamenti contenuti all'interno del flusso,
11	NumeroTotalePagamentiIntermediati	Se l'Ente è pluri-intermediato (ad es. da Regione Piemonte e da Unicredit), questo numero conterrà il numero di pagamenti all'interno del flusso che risultano intermediati da Regione. Questo numero corrisponderà ai pagamenti che si ritroveranno nelle sezioni sottostanti (Pagamenti Intermediati), ossia quelli per cui PiemontePay ha a disposizione le informazioni aggiuntive, in quanto tali pagamenti sono passati da tale strato.
12	ImportoTotalePagamentiFlusso	Si tratta dell'importo totale del flusso.
13	ImportoTotalePagamenti intermediati	Si tratta della somma dei pagamenti intermediati da Regione Piemonte.

Dati di sintesi <Righe Sintesi> --- <SingolaRigaSintesi>

14	IdFlusso	È l'identificativo del flusso di rendicontazione che fa il paio, nel caso di riversamento in tesoreria, con il valore indicato nel giornale di cassa, dove sarà preceduto dalla stringa /PUR/LGPE-RIVERSAMENTO/URI/
15	CodiceVersamento	<p>Il codice versamento è un codice di 4 caratteri che corrisponde ad una precisa tassa. Tale codice viene assegnato dal Catalogo all'Ente in fase di configurazione e deve essere condiviso con il gestore del sistema contabile affinché possa utilizzarlo nelle interrogazioni ed interpretarlo correttamente.</p> <p>Oltre al codice versamento (che corrisponde alla tassa vera e propria) potranno essere specificati dei riferimenti contabili, contraddistinti dal dato specifico riscossione indicato più avanti. Se il codice versamento è la tassa o voce di entrata, ad es. T002 – Tassa Automobilistica i dati specifici riscossione potranno identificare la suddivisione in interessi, sanzione, mora...</p> <p>Tutti i dettagli appartenenti alla sintesi fanno riferimento allo stesso codice versamento che costituisce proprio uno dei criteri di aggregazione.</p>
16	DescrizioneCodiceVersamento	È la descrizione della tassa più l'eventuale aggiunta della label assegnata al dato specifico riscossione (tassa, sanzione, mora..)
17	DatiSpecificiDiRiscossione	<p>Insieme al codice versamento specializza la voce di entrata, che può essere unica o divisa in quote, nel caso di tassa, sanzioni, more potremmo avere lo stesso codice versamento ma con dati specifici di riscossione differenti.</p> <p>Es. T001 9/0115105AP Tassa Auto - tassa T001 9/0115105SA Tassa Auto – sanzione....</p> <p>Ad ognuno di questi dati corrisponderanno dei riferimenti contabili (in particolare anno e numero accertamento) per la riconciliazione contabile.</p> <p>Questi dati devono essere censiti dall'Ente nel Catalogo del di PiemontePay e messi a disposizione del gestionale che dovrà interpretarli.</p> <p>Nel caso di posizioni debitorie con più componenti/quote esse verranno specificate dal gestionale in fase di inserimento della posizione debitoria.</p> <p>Nel caso di pagamenti modello 1 (RPT/RT) quando l'utente pagherà verranno riunite in una unica voce RPT. Solo all'arrivo del flusso PiemontePay si occuperà di riattribuire le porzioni di pagamento alle rispettive quote.</p> <p>Per tutte le altre modalità di pagamento le informazioni di dettaglio verranno inviate al nodo centrale pagopa permettendo all'ente di inviare più codici tassonomici nella stessa posizione</p>

	debitoria (multi tassonomia) Il formato del dato specifico di riscossione è codificato secondo quanto previsto dalle specifiche sulla tassonomia nazionale PagoPA.
18	ImportoQuotaAggregazione È la somma degli importi delle righe di dettaglio che fanno parte di questa stessa aggregazione di sintesi (tutti i pagamenti all'interno del flusso che afferiscono alla tassa tartufi)
19	NroPagamentiAggregazione È il numero delle righe di dettaglio che fanno parte di questa stessa aggregazione di sintesi (tutti i pagamenti all'interno del flusso che afferiscono alla tassa tartufi)
20	Capitolo Il capitolo di bilancio se presente nel catalogo
21	Articolo L'articolo di bilancio se presente nel catalogo
22	PdC Il V livello del piano dei conti se presente nel catalogo
23	ProgressivoFlussoSintetico Progressivo che indica l'occorrenza all'interno della sintesi stessa
24	AccertamentoAnno Servono in presenza di accertamenti per incasso oppure possono essere utilizzati per i riferimenti della fattura.
25	AccertamentoNumero Si veda la descrizione precedente

Dettagli <RigheDettaglio> <SingolaRigaDettaglio>

26	AnagraficaPagatore È l'anagrafica del pagatore e contiene: - PersonaFisica o PersonaGiuridica (cognome o ragione sociale) - IdentificativoUnivocoFiscale (codice fiscale o partita IVA del pagatore) - EMail se presente
27	DescrizioneCausaleVersamento Causale descrittiva della voce di pagamento indicata sul catalogo (vedi par. 5.1.1)
28	Causale È la causale del pagamento specificata della posizione debitoria o della singola componente (vedi par. 5.1.1)
29	DataPagamento Data nella quale è stato registrato nei sistemi l'avvenuto pagamento.
30	EsitoPagamento Si tratta del codice esito presente nel flusso e corrispondere a: 0 – Pagamento eseguito 9 - Pagamento eseguito senza riscontro di "Ricevuta Telematica" / Receipt
31	ImportoSingoloVersamento Si tratta dell'importo pagato. Nel caso di più quote con dati sarà l'importo della singola quota.
32	IndiceSingoloVersamento Corrisponde al numero della componente/quota dello iuv
33	TransactionID È l'id della transazione che all'interno di PiemontePay permette di risalire, al pari dello iuv, alla transazione di pagamento.
34	IdentificativoUnivocoVersamento È l'identificativo univoco del versamento che, come dice il nome stesso, identifica univocamente un pagamento all'interno del sistema. È anche conosciuto come IUV.
35	IdentificativoUnivocoRiscossione Riferimento univoco dell'operazione, è rappresentato dal <i>payment token</i> .

5.1.1 La causale di pagamento - Approfondimento

La causale di versamento è spesso fonte di richieste di chiarimento da parte dei fruitori. In questa sezione spieghiamo come avviene la sua valorizzazione e la sua utilità in fase di riconciliazione. Per arrivare al flusso completo è necessario fare un passo indietro e descrivere un completo processo di pagamento, dalla creazione di una posizione debitoria fino al suo pagamento e successiva riconciliazione.

- **L'INSERIMENTO DELLA POSIZIONE DEBITORIA: L'ENTE INDICA LA CAUSALE**

La causale può essere definita a livello di intera posizione debitoria e/o a livello di componente di importo, qualsiasi sia la modalità di creazione della stessa (da PEC, da Soap/wso o servizi api/rest)

```
<typ:InserisciListaDiCaricoRequest>
  <typ:Testata>
    <typ:IdMessaggio>adddd0725112033433</typ:IdMessaggio>
    <typ:CFEnteCreditore>80087670016</typ:CFEnteCreditore>
    <typ:CodiceVersamento>DI02</typ:CodiceVersamento>
    <typ:NumeroPosizioniDebitorie>2</typ:NumeroPosizioniDebitorie>
  <typ:ImportoTotaleListaDiCarico>150.00</typ:ImportoTotaleListaDiCarico>
</typ:Testata>
<typ:ListaDiCarico>
  <typ:PosizioniDaInserire>
    <typ:PosizioneDaInserire>
      <typ:IdPosizioneDebitoria>PROVA-003</typ:IdPosizioneDebitoria>
      <typ:AnnoRiferimento>2022</typ:AnnoRiferimento>
      <typ:ImportoTotale>100.00</typ:ImportoTotale>
      <typ:DescrizioneCausaleVersamento> demanio n. 1345
    </typ:DescrizioneCausaleVersamento>
    ....
  <typ:ComponentiImporto>
    <!--1 to 5 repetitions-->
    <typ:ComponenteImporto>
      <typ:Importo>?</typ:Importo>
      <typ:CausaleDescrittiva>tributo</typ:CausaleDescrittiva>...
```

OPPURE:

```
{
  "causale": "prova",
  "codiceFiscaleEnte": "80087670016",
  "tipoPagamento": "C001",
  "importo": 2.00,
  "nome": "Alessandra",
  "cognome": "Osorio",
  "ragioneSociale": null,
  "email": "alessandra.osorio@consulenti.csi.it",
  "codiceFiscalePartitaIVAPagatore": "TSTPNI70D01L219V",
  "identificativoPagamento": "COL-AG_01-4c2612e4-3568-4e4a-8801-bcd0ffe320e4",
  "componentiPagamento": [
    {
      "progressivo": 1,
```

```
"importo": 1,  
"causale": "Causale di test prima componente- causale lunga",  
"annoAccertamento": "2022",  
"numeroAccertamento": "10"  
},
```

Fanno eccezione solo i pagamenti spontanei nei quali non può essere inserita la causale.

- **IL PAGAMENTO DELLA POSIZIONE DEBITORIA**

Tale dato, analogamente agli altri, viene memorizzato nel sistema e viene utilizzato in fase di pagamento *PiemontePay* si occupa di rendere la stringa "conforme" a quanto richiesto da *pagoPA* utilizzando i dati a disposizione.

La parte iniziale della causale viene "creata" automaticamente dal sistema in base alle specifiche PagoPA, ed è composta da:

- /RFB o RFS --> un tag fisso per indicare se lo iuv è in formato alfanumerico (pagabile solo on-line) o numerico (pagabile con tutte le modalità)
- + /iuv --> l'identificativo univoco del versamento
- + /importo --> l'import complessivo con 2 decimali

La seconda parte (opzionale) riporta il dato passato dal gestionale preceduto dal tag TXT fino ad un massimo di 140 caratteri

- + /TXT/... --> una stringa testuale che descrive il pagamento stesso e che, nel nostro sistema viene alimentata con i dati arrivati dal gestionale (parte evidenziata in giallo nell'esempio precedente)

Solo nel caso di pagamenti modello 1 (pagamenti con scambio di RPT/RT e in dismissione) vi è un'ulteriore specializzazione dei dati :

- In assenza di componenti (ho solo il dato in giallo sopra):

```
<causaleVersamento>/RFB/20210260671064257/10.00/TXT/{causale della  
posizione debitoria} </causaleVersamento>
```

- In presenza di componenti, nella RPT che viene mandata a pagoPA non viene passato tale dato ma viene fatto un aggregato senza indicarlo

```
<causaleVersamento>/RFB/24221721202577475/2.00</causaleVersamento>  
le {causali della componente/quota di importo} in verde vengono memorizzate su  
una tabella di appoggio perché serviranno per la riconciliazione.
```

- **LA RICONCILIAZIONE DEL PAGAMENTO**

Come già indicato nel par. 2 Il flusso di rendicontazione, PiemontePay completa il flusso di rendicontazione acquisito dal nodo centrale PagoPa con i dati della posizione debitoria da parte del PSP, sul flusso sarà presente un'occorrenza per ognuna delle quote/componenti della posizione debitoria, con iuv ripetuto) che riporterà nel tag <:Causale> la {causale della componente/quota di importo}

```
<Causale>/RFB/24221721202577475/1.00/TXT/Trib 1</Causale>
```

Nel campo `<DescrizioneCausaleVersamento>` invece troverò un dato del Catalogo PiemontePay che in origine doveva corrispondere al codice versamento più una sua declinazione in “categorie”: tributo, sanzione, ecc. Tale descrizione si è un po’ persa nel corso del tempo risultando la causale più esaustiva e dettagliata. Nella maggior parte dei casi la descrizione della causale coincide con la descrizione del codice versamento stesso.

5.2 Esempi

5.2.1 Esempio Trasmissione Flusso completo

Address: <http://serviziogestionaleFruiutore.prova.it/EpayFlussiCompletiPSP?wsdl>

Encoding: UTF-8

Content-Type: text/xml

Headers: {Accept=[*/*], SOAPAction=["http://www.csi.it/epay/epaywso/
EpayFlussiCompletiPSP/TrasmettiFlussiPagoPA"]}

Payload:

```
<soap:Envelope xmlns:soap="http://schemas.xmlsoap.org/soap/envelope/">
  <soap:Body>
    <TrasmettiFlussiPagoPARequest xmlns="http://www.csi.it/epay/epaywso/riconciliazione-versamenti-
      psp/types" xmlns:ns2="http://www.csi.it/epay/epaywso/types">
      <Testata>
        <IdMessaggio>2025-05-07-09:27:22.910-00000000319</IdMessaggio>
        <CFEnteCreditore>00514490010</CFEnteCreditore>
        <IdentificativoFlusso>2025-05-06BNLIITRR-IT56T</IdentificativoFlusso>
        <DataOraFlusso>2025-05-07T09:27:22.910+02:00</DataOraFlusso>
        <IdPSP>BNLIITRR</IdPSP>
      </Testata>
      <FlussoCompleto>
        PD94bWwgdMvYc2lvbj0iMS4wliBlbmNvZGluZz0iVVRGLTgilHN0...CjwvRmx1c3dG8+...
      </FlussoCompleto>
      <DatiAggiuntivi>
        <ElencoCodiciVersamento>
          <CodiceVersamento>CC00</CodiceVersamento>
          <CodiceVersamento>CC00</CodiceVersamento>
          <CodiceVersamento>CC01</CodiceVersamento>
          <CodiceVersamento>CC01</CodiceVersamento>
        </ElencoCodiciVersamento>
      </DatiAggiuntivi>
    </TrasmettiFlussiPagoPARequest>
  </soap:Body>
</soap:Envelope>
```

5.2.2 Esempio del contenuto del Flusso completo

```
<TrasmettiFlussiPagoPARequest xmlns="http://www.csi.it/epay/epaywso/flussi-completi-psp/types"
xmlns:ns2="http://www.csi.it/epay/epaywso/types"
xmlns:ns3="http://www.csi.it/epay/epaywso/rendicontazione">
  <Testata>
    <IdMessaggio>2025-05-07-09:27:22.910-00000000319</IdMessaggio>
    <CFEnteCreditore>00514490010</CFEnteCreditore>
    <IdentificativoFlusso>2025-05-06BNLIITRR-IT56T</IdentificativoFlusso>
    <DataOraFlusso>2025-05-07T09:27:22.910+02:00</DataOraFlusso>
    <IdPSP>BNLIITRR</IdPSP>
  </Testata>
<FlussoCompleto><?xml version="1.0" encoding="UTF-8" standalone="yes"?>
  <ns2:flussoCompletoType xmlns="http://www.csi.it/epay/epaywso/rendicontazione"
xmlns:ns2="http://www.csi.it/epay/epaywso/types">
    <ns2:TestataFlusso>
      <ns2:IdMessaggio>2025-05-07-09:27:22.911-00000000319</ns2:IdMessaggio>
      <ns2:DataOraMessaggio>2025-05-07T09:27:22.911+02:00</ns2:DataOraMessaggio>
      <ns2:CFEnteCreditore>00514490010</ns2:CFEnteCreditore>
      <ns2:DenominazioneEnte>Comune di Torino</ns2:DenominazioneEnte>
      <ns2:IdPSP>BNLIITRR</ns2:IdPSP>
      <ns2:DenominazionePSP>Worldline Merchant Services Italia
S.p.A.</ns2:DenominazionePSP>
      <ns2:IdentificativoFlusso>2025-05-06BNLIITRR-IT56T</ns2:IdentificativoFlusso>
      <ns2:IdentificativoUnivocoRegolamento>2025-05-06BNLIITRR-
IT56T</ns2:IdentificativoUnivocoRegolamento>
      <ns2:DataRegolamento>2025-05-06+02:00</ns2:DataRegolamento>
      <ns2:NumeroTotalePagamentiFlusso>7</ns2:NumeroTotalePagamentiFlusso>
      <ns2:NumeroTotalePagamentiIntermediati>7</ns2:NumeroTotalePagamentiIntermediati>
      <ns2:ImportoTotalePagamentiFlusso>56.00</ns2:ImportoTotalePagamentiFlusso>
      <ns2:ImportoTotalePagamentiIntermediati>56.00</ns2:ImportoTotalePagamentiIntermediati>
    </ns2:TestataFlusso>
    <ns2:RigheSintesi>
      <ns2:SingolaRigaSintesi>
        <ns2:IdFlusso>2025-05-06BNLIITRR-IT56T</ns2:IdFlusso>
        <ns2:CodiceVersamento>CC00</ns2:CodiceVersamento>
        <ns2:DescrizioneCodiceVersamento>CC00 - Commercio - Canone Concessione
Spazi ed Aree Pubbliche per commercio extramercatale in occasione di concerti e
spettacoli</ns2:DescrizioneCodiceVersamento>
        <ns2:DatiSpecificiDiRiscossione>9/0103100TS/2025.365</ns2:DatiSpecificiDiRiscossione>
        <ns2:ImportoQuotaAggregazione>20.00</ns2:ImportoQuotaAggregazione>
        <ns2:NroPagamentiAggregazione>2</ns2:NroPagamentiAggregazione>
        <ns2:Capitolo>234000020</ns2:Capitolo>
        <ns2:Articolo>0</ns2:Articolo>
      </ns2:SingolaRigaSintesi>
    </ns2:RigheSintesi>
    <ns2:ProgressivoFlussoSintetico>1</ns2:ProgressivoFlussoSintetico>
    <ns2:AccertamentoAnno>2025</ns2:AccertamentoAnno>
    <ns2:AccertamentoNumero>365</ns2:AccertamentoNumero>
    <ns2:RigheDettaglio>
```



```
<ns2:SingolaRigaDettaglio>
  <ns2:AnagraficaPagatore>....
</ns2:AnagraficaPagatore>
  <ns2:DescrizioneCausaleVersamento>CC00 - Commercio -
Canone Concessione Spazi ed Aree Pubbliche per commercio extramercatale in occasione di concerti e
spettacoli</ns2:DescrizioneCausaleVersamento>
  <ns2:Causale>test - componente 1</ns2:Causale>
  <ns2:DataPagamento>2025-05-
06T00:00:00.000+02:00</ns2:DataPagamento>
  <ns2:EsitoPagamento>0</ns2:EsitoPagamento>
  <ns2:ImportoSingoloVersamento>10.00</ns2:ImportoSingoloVersamento>
  <ns2:IndiceSingoloVersamento>1</ns2:IndiceSingoloVersamento>
  <ns2:Transactionid>TST000000004425503</ns2:Transactionid>
  <ns2:IdentificativoUnivocoVersamento>24251262884151018</ns2:IdentificativoUnivocoVersamento>
  <ns2:IdentificativoUnivocoRiscossione>f8197d0ce933441380022133b6e34f60</ns2:IdentificativoUnivoco
Riscossione>
  </ns2:SingolaRigaDettaglio>
  <ns2:SingolaRigaDettaglio>
    <ns2:AnagraficaPagatore>
      .....
    </ns2:AnagraficaPagatore>
      <ns2:DescrizioneCausaleVersamento>CC00 - Commercio - Canone Concessione Spazi ed Aree Pubbliche per
commercio extramercatale in occasione di concerti e spettacoli</ns2:DescrizioneCausaleVersamento>
      <ns2:Causale>test - componente 1</ns2:Causale>
      <ns2:DataPagamento>2025-05-
06T00:00:00.000+02:00</ns2:DataPagamento>
      <ns2:EsitoPagamento>0</ns2:EsitoPagamento>
      <ns2:ImportoSingoloVersamento>10.00</ns2:ImportoSingoloVersamento>
      <ns2:IndiceSingoloVersamento>1</ns2:IndiceSingoloVersamento>
      <ns2:Transactionid>TST000000004425501</ns2:Transactionid>
      <ns2:IdentificativoUnivocoVersamento>24251262884150917</ns2:IdentificativoUnivocoVersamento>
      <ns2:IdentificativoUnivocoRiscossione>9bb61caff7ba4ca78039d9c302542c17</ns2:IdentificativoUnivoco
Riscossione>
      </ns2:SingolaRigaDettaglio>
      </ns2:RigheDettaglio>
      </ns2:SingolaRigaSintesi>
      <ns2:SingolaRigaSintesi>
        <ns2:IdFlusso>2025-05-06BNLIITRR-IT56T</ns2:IdFlusso>
        <ns2:CodiceVersamento>CC00</ns2:CodiceVersamento>
        <ns2:DescrizioneCodiceVersamento>CC00 - Commercio - Canone Concessione
Spazi ed Aree Pubbliche per commercio extramercatale in occasione di concerti e
spettacoli</ns2:DescrizioneCodiceVersamento>
        <ns2:DatiSpecificiDiRiscossione>9/0101102TS/2025.359</ns2:DatiSpecificiDiRiscossione>
        <ns2:ImportoQuotaAggregazione>5.00</ns2:ImportoQuotaAggregazione>
        <ns2:NroPagamentiAggregazione>1</ns2:NroPagamentiAggregazione>
        <ns2:Capitolo>234000020</ns2:Capitolo>
        <ns2:Articolo>0</ns2:Articolo>
        <ns2:ProgressivoFlussoSintetico>2</ns2:ProgressivoFlussoSintetico>
```

```
<ns2:AccertamentoAnno>2025</ns2:AccertamentoAnno>
<ns2:AccertamentoNumero>359</ns2:AccertamentoNumero>
  <ns2:RigheDettaglio>
    <ns2:SingolaRigaDettaglio>
      <ns2:AnagraficaPagatore>
        .....
      </ns2:AnagraficaPagatore>
      <ns2:DescrizioneCausaleVersamento>CC00 - Commercio - Canone Concessione Spazi ed Aree Pubbliche per
      commercio extramercatale in occasione di concerti e spettacoli</ns2:DescrizioneCausaleVersamento>
      <ns2:Causale>test - componente 1</ns2:Causale>
      <ns2:DataPagamento>2025-05-06T00:00:00.000+02:00</ns2:DataPagamento>
      <ns2:EsitoPagamento>0</ns2:EsitoPagamento>
      <ns2:ImportoSingoloVersamento>5.00</ns2:ImportoSingoloVersamento>
      <ns2:IndiceSingoloVersamento>2</ns2:IndiceSingoloVersamento>
      <ns2:Transactionid>TST000000004425503</ns2:Transactionid>
      <ns2:IdentificativoUnivocoVersamento>24251262884151018</ns2:IdentificativoUnivocoVersamento>
      <ns2:IdentificativoUnivocoRiscossione>f8197d0ce933441380022133b6e34f60</ns2:IdentificativoUnivoco
      Riscossione>
        </ns2:SingolaRigaDettaglio>
      </ns2:RigheDettaglio>
    </ns2:SingolaRigaSintesi>
  </ns2:SingolaRigaSintesi>
  <ns2:IdFlusso>2025-05-06BNLIITRR-IT56T</ns2:IdFlusso>
  <ns2:CodiceVersamento>CC01</ns2:CodiceVersamento>
  <ns2:DescrizioneCodiceVersamento>Commercio - Canone Concessione Aree
  Pubbliche destinate al Commercio</ns2:DescrizioneCodiceVersamento>
  <ns2:DatiSpecificiDiRiscossione>9/0101101IM/2025.2244</ns2:DatiSpecificiDiRiscossione>
  <ns2:ImportoQuotaAggregazione>21.00</ns2:ImportoQuotaAggregazione>
  <ns2:NroPagamentiAggregazione>3</ns2:NroPagamentiAggregazione>
  <ns2:Capitolo>234000020</ns2:Capitolo>
  <ns2:Articolo>0</ns2:Articolo>
  <ns2:ProgressivoFlussoSintetico>3</ns2:ProgressivoFlussoSintetico>
  <ns2:AccertamentoAnno>2025</ns2:AccertamentoAnno>
  <ns2:AccertamentoNumero>2244</ns2:AccertamentoNumero>
    <ns2:RigheDettaglio>
      <ns2:SingolaRigaDettaglio>
        <ns2:AnagraficaPagatore>
          .....
        </ns2:AnagraficaPagatore>
        <ns2:DescrizioneCausaleVersamento>Commercio - Canone Concessione Aree Pubbliche destinate al
        Commercio</ns2:DescrizioneCausaleVersamento>
        <ns2:Causale>test - componente 1</ns2:Causale>
        <ns2:DataPagamento>2025-05-06T00:00:00.000+02:00 </ns2:DataPagamento>
        <ns2:EsitoPagamento>0</ns2:EsitoPagamento>
        <ns2:ImportoSingoloVersamento>10.00</ns2:ImportoSingoloVersamento>
        <ns2:IndiceSingoloVersamento>1</ns2:IndiceSingoloVersamento>
        <ns2:Transactionid>TST000000004425507</ns2:Transactionid>
        <ns2:IdentificativoUnivocoVersamento>24251262884151523</ns2:IdentificativoUnivocoVersamento>
```

```
<ns2:IdentificativoUnivocoRiscossione>bf5d546f0b234c7dab79d890664ddf7d</ns2:IdentificativoUnivoco
Riscossione>
</ns2:SingolaRigaDettaglio>
<ns2:SingolaRigaDettaglio>
  <ns2:AnagraficaPagatore>
.....
    </ns2:AnagraficaPagatore>
    <ns2:DescrizioneCausaleVersamento>Commercio - Canone Concessione Aree Pubbliche destinate al
Commercio</ns2:DescrizioneCausaleVersamento>
      <ns2:Causale>test - componente 1</ns2:Causale>
      <ns2:DataPagamento>2025-05-
06T00:00:00.000+02:00</ns2:DataPagamento>
      <ns2:EsitoPagamento>0</ns2:EsitoPagamento>
      <ns2:ImportoSingoloVersamento>1.00</ns2:ImportoSingoloVersamento>
      <ns2:IndiceSingoloVersamento>2</ns2:IndiceSingoloVersamento>
      <ns2:Transactionid>TST000000004425505</ns2:Transactionid>
      <ns2:IdentificativoUnivocoVersamento>24251262884151220</ns2:IdentificativoUnivocoVersamento>
      <ns2:IdentificativoUnivocoRiscossione>94269b09e079455a831f79d217ccd26e</ns2:IdentificativoUnivoco
Riscossione>
      </ns2:SingolaRigaDettaglio>
      <ns2:SingolaRigaDettaglio>
      <ns2:AnagraficaPagatore> .....
      </ns2:AnagraficaPagatore>
      <ns2:DescrizioneCausaleVersamento>Commercio - Canone Concessione Aree Pubbliche destinate al
Commercio</ns2:DescrizioneCausaleVersamento>
      <ns2:Causale>test - componente 1</ns2:Causale>
      <ns2:DataPagamento>2025-05-06T00:00:00.000+02:00</ns2:DataPagamento>
      <ns2:EsitoPagamento>0</ns2:EsitoPagamento>
      <ns2:ImportoSingoloVersamento>10.00</ns2:ImportoSingoloVersamento>
      <ns2:IndiceSingoloVersamento>1</ns2:IndiceSingoloVersamento>
      <ns2:Transactionid>TST000000004425505</ns2:Transactionid>
      <ns2:IdentificativoUnivocoVersamento>24251262884151220</ns2:IdentificativoUnivocoVersamento>
      <ns2:IdentificativoUnivocoRiscossione>94269b09e079455a831f79d217ccd26e</ns2:IdentificativoUnivoco
Riscossione>
      </ns2:SingolaRigaDettaglio>
      </ns2:RigheDettaglio>
</ns2:SingolaRigaSintesi>
  <ns2:SingolaRigaSintesi>
    <ns2:IdFlusso>2025-05-06BNLIITRR-IT56T</ns2:IdFlusso>
    <ns2:CodiceVersamento>CC01</ns2:CodiceVersamento>
    <ns2:DescrizioneCodiceVersamento>Commercio - Canone Concessione Aree
Pubbliche destinate al Commercio</ns2:DescrizioneCodiceVersamento>
    <ns2:DatiSpecificiDiRiscossione>9/0101101IM/2025.361</ns2:DatiSpecificiDiRiscossione>
    <ns2:ImportoQuotaAggregazione>10.00</ns2:ImportoQuotaAggregazione>
    <ns2:NroPagamentiAggregazione>1</ns2:NroPagamentiAggregazione>
      <ns2:Capitolo>234000020</ns2:Capitolo>
      <ns2:Articolo>0</ns2:Articolo>
    <ns2:ProgressivoFlussoSintetico>4</ns2:ProgressivoFlussoSintetico>
```

```
<ns2:AccertamentoAnno>2025</ns2:AccertamentoAnno>
<ns2:AccertamentoNumero>361</ns2:AccertamentoNumero>
  <ns2:RigheDettaglio>
    <ns2:SingolaRigaDettaglio>
      <ns2:AnagraficaPagatore>
        .....
      </ns2:AnagraficaPagatore>
      <ns2:DescrizioneCausaleVersamento>Commercio - Canone Concessione Aree Pubbliche destinate al
      Commercio</ns2:DescrizioneCausaleVersamento>
        <ns2:Causale>test - componente 1</ns2:Causale>
        <ns2:DataPagamento>2025-05-
06T00:00:00.000+02:00</ns2:DataPagamento>
        <ns2:EsitoPagamento>0</ns2:EsitoPagamento>
        <ns2:ImportoSingoloVersamento>10.00</ns2:ImportoSingoloVersamento>
        <ns2:IndiceSingoloVersamento>3</ns2:IndiceSingoloVersamento>
        <ns2:Transactionid>TST000000004425505</ns2:Transactionid>
        <ns2:IdentificativoUnivocoVersamento>24251262884151220</ns2:IdentificativoUnivocoVersamento>
        <ns2:IdentificativoUnivocoRiscossione>94269b09e079455a831f79d217ccd26e</ns2:IdentificativoUnivoco
Riscossione>
          </ns2:SingolaRigaDettaglio>
        </ns2:RigheDettaglio>
      </ns2:SingolaRigaSintesi>
    </ns2:RigheSintesi>
  </ns2:flussoCompletoType>
</FlussoCompleto>
```